

問診票C

採卵 () 回目

注①：問診票Cは、採卵毎に記入してください
例：採卵3回なら3枚記入

20 年 月 日

治療を受けた医院名 _____

- 初期胚（採卵後、2. 3日目の移植）
- 胚盤胞（採卵後、5. 6日目の移植）
- 二段階（採卵後、2回の移植）

した → 陰性・陽性（流産・子宮外・出産）

できなかった（良い受精卵ができずキャンセル）

しなかった（受精卵は全て凍結保存した）

新鮮胚移植

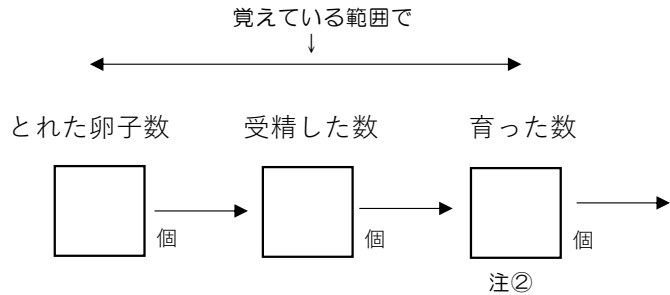
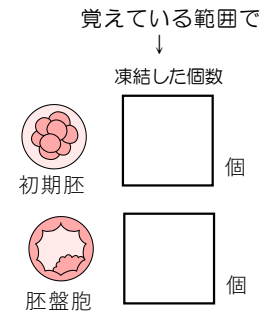
注③：新鮮胚移植は、採卵後2~5日後に移植する方法です

凍結胚移植

新鮮胚移植して残った受精卵を凍結した

新鮮胚移植せず全て凍結した

凍結胚移植



- 受精の方法
- 体外受精
 - 顕微授精
 - 両方
 - 分からない

このときの排卵誘発法

注射 使った 毎日・数回
 使わない

飲み薬 使った
 使わない

点鼻薬 使った 毎日・1回
 使わない

注②：受精した後、移植もしくは凍結できる状態に育った数です

覚えていた範囲で ↓		移植したほうにマル ↓		
①	20 年 月	初期胚・胚盤胞	→	陰性・陽性（流産・子宮外・出産）
②	20 年 月	初期胚・胚盤胞	→	陰性・陽性（流産・子宮外・出産）
③	20 年 月	初期胚・胚盤胞	→	陰性・陽性（流産・子宮外・出産）
④	20 年 月	初期胚・胚盤胞	→	陰性・陽性（流産・子宮外・出産）