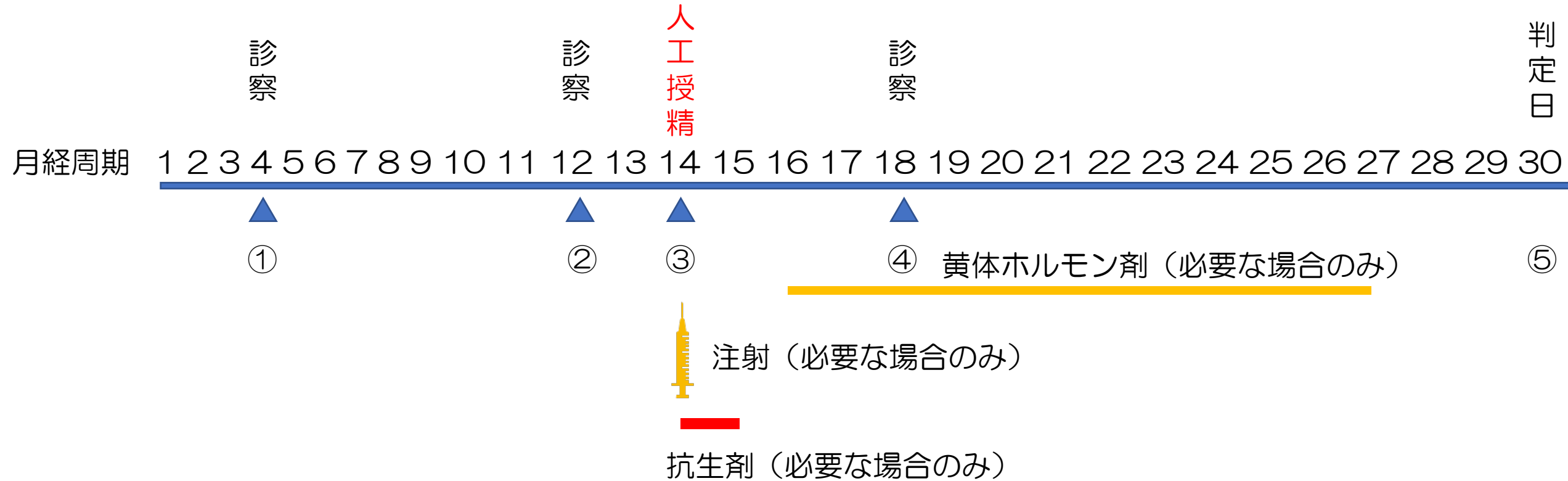


人工授精のご案内



治療の流れのイメージ



- ① 月経開始時
 排卵誘発剤を使用する方 月経周期5日目までに受診します
 使用しない方 診察は②から開始
- ② 排卵日の数日前
 超音波検査を行い排卵日を予想し、人工授精の日程を相談します
- ③ 人工授精当日
 予約時間にお越し下さい
- ④ 数日後
 排卵確認を行う場合があります
- ⑤ 妊娠判定
 指定された日に尿検査をしてください

人工授精までの通院回数は1~3回
超音波検査で卵胞計測します



人工授精 日程決定



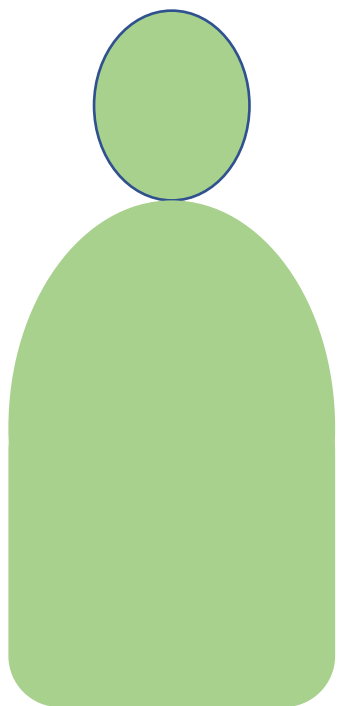
人工授精実施

実際の流れについて

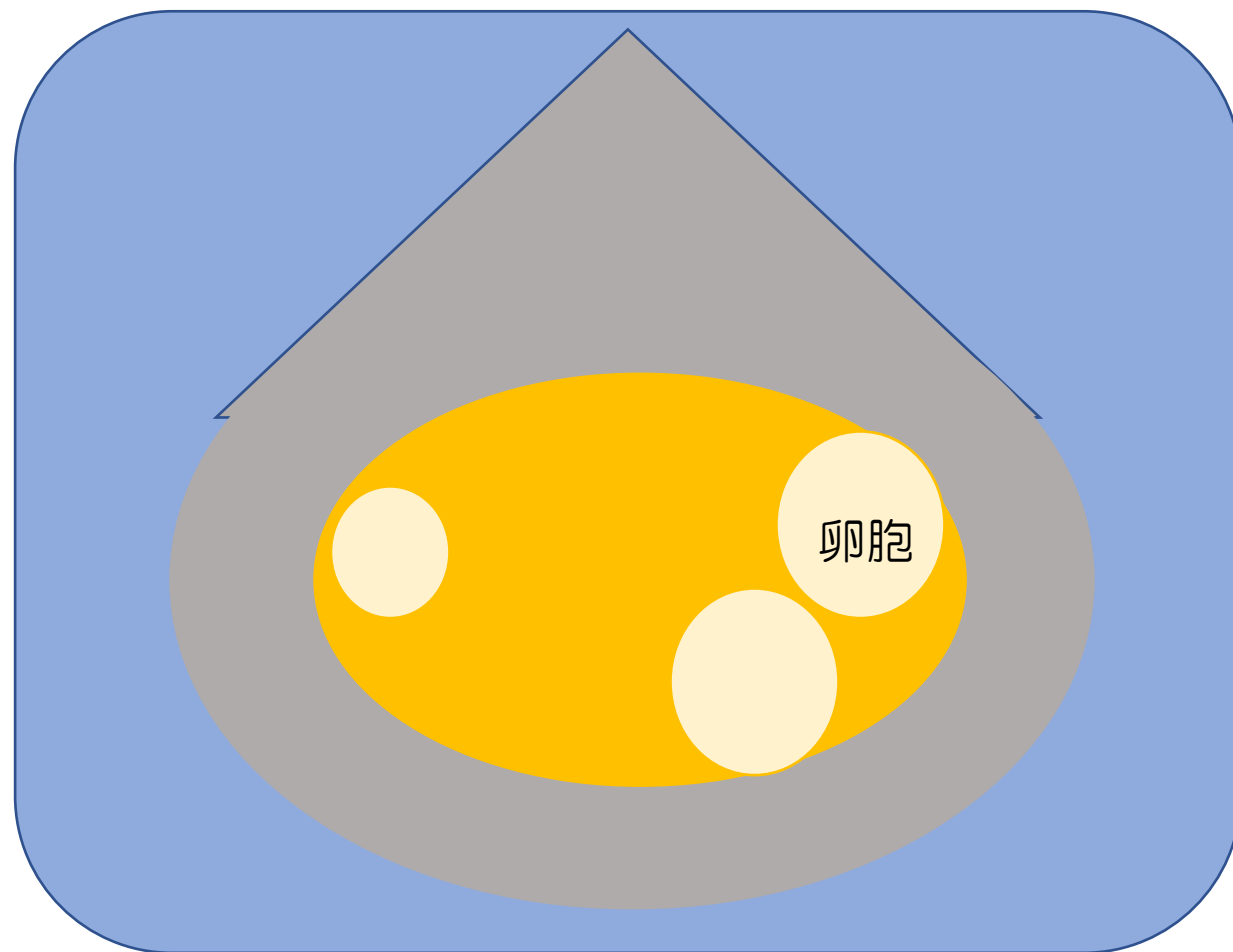
月経周期10日目頃

超音波検査

医師



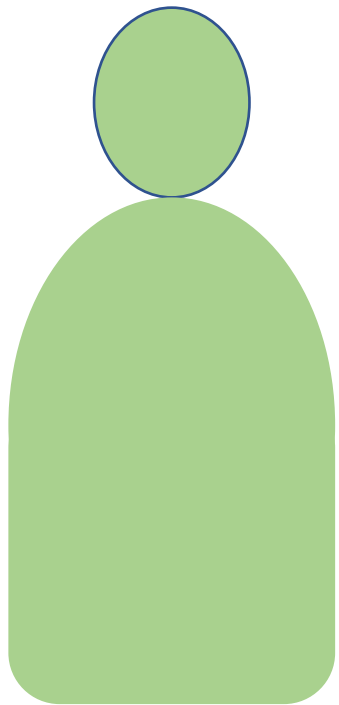
卵胞はまだ
小さいですね



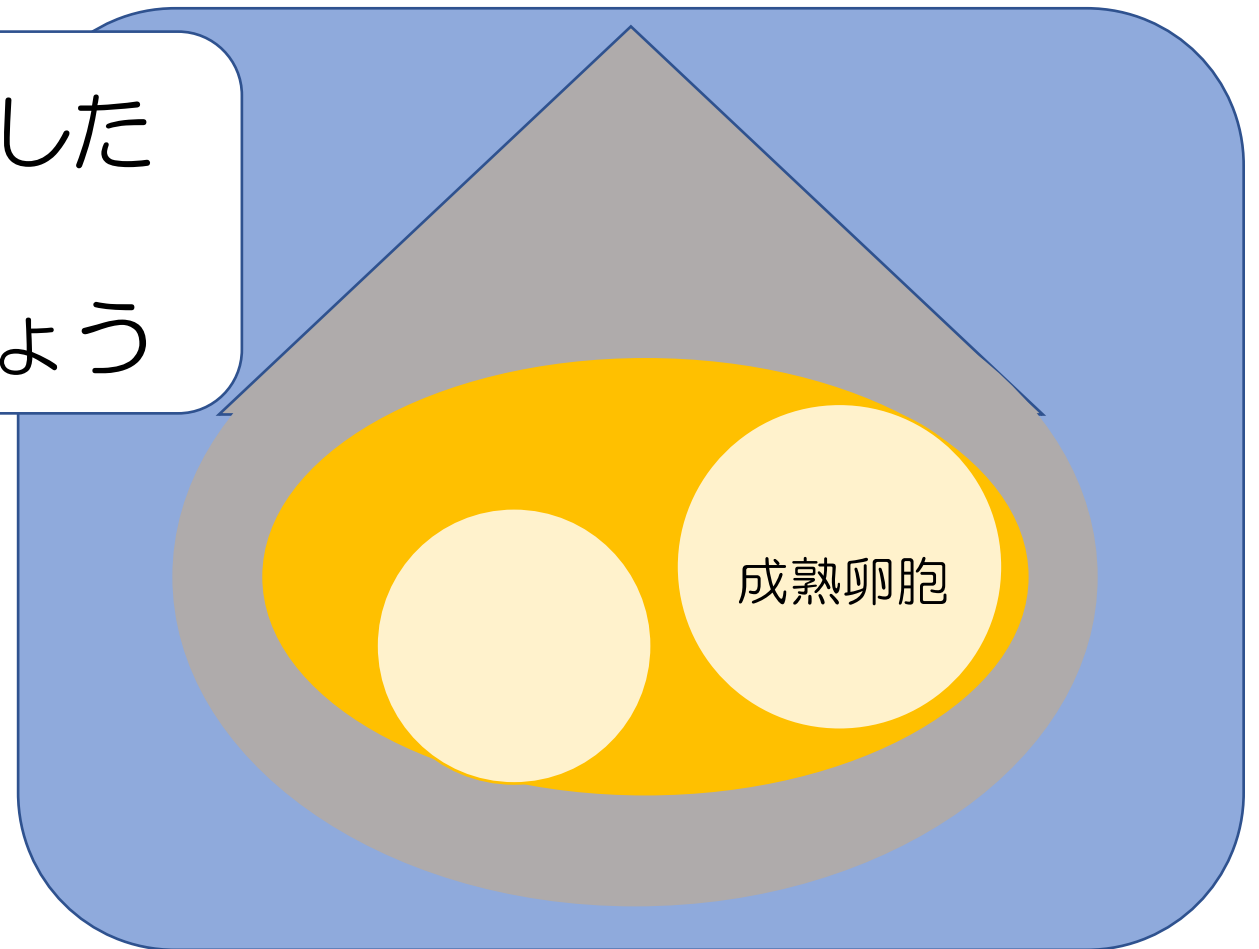
月経周期12日目頃

超音波検査

医師



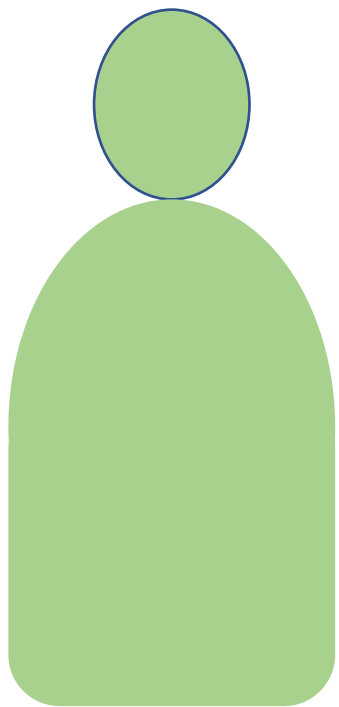
卵胞が成熟しました
明日か明後日に
人工授精しましょう



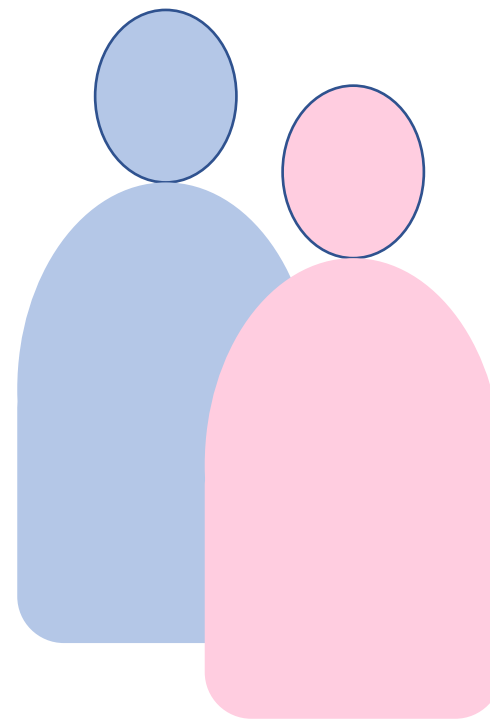
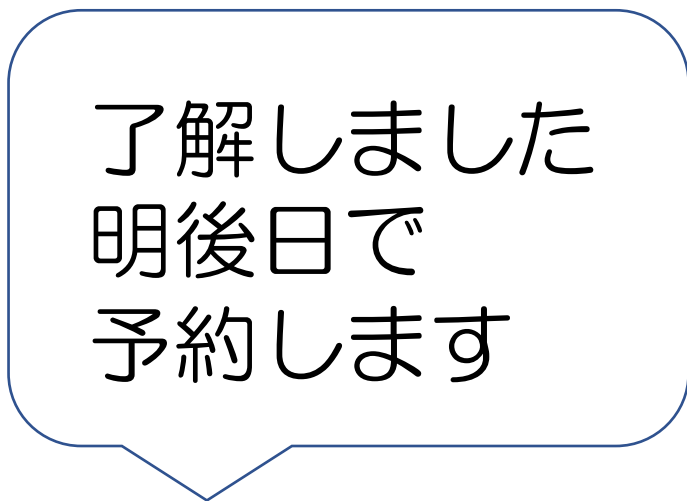
成熟卵胞

明後日が都合よいです

医師



了解しました
明後日で
予約します



ご夫婦

予約枠について

人工授精の予約時間は安全確保のため、

処置が重複しないように

「30分毎に1組」で設定しております



精液受付時間

午前診

① 9:00

② 9:30

③ 10:00

④ 10:30

⑤ 11:00

⑥ 11:30

⑦ 12:00 最終

午後診

① 16:00

② 16:30

③ 17:00

④ 17:30

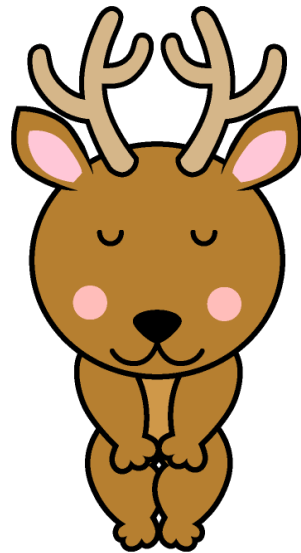
⑤ 18:00

⑥ 18:30

⑦ 19:00 最終

注意) 精液を受け取る時間です。人工授精の実施時刻ではありません。

ご希望の時間帯がお取りできない場合があります
（特に夜診は混み合います）
空いている予約枠をお取りください



当日の流れ（受付）

- ① カードリーダーでチェックイン
- ② 受付にて「人工授精申込用紙」を記入
- ③ 自宅採精の方は「精液容器」を提出

院内採精の方は採精室にご案内します

当日の流れ（診療）

採精

院内採精
予約時間に来院し採精室にて
採精します
精液は培養室に提出

自宅採精
自宅にて採精し3時間以内に
持参します
精液は受付に提出

精液検査

総運動精子数
十分→実施
不足→中止

精液処理

液化
遠心分離
洗浄濃縮
約60分

人工授精

内診室にて実施（数分）
診察室にて説明
注射、投薬
会計

所要時間（待ち時間）
60~70分

妊娠判定

検査日 お渡しする検査薬で指定された日に検査してください

方 法 検査当日の朝、起床時の尿を用いてください

判定

陽性



判定日の一週間後に受診

陰性



受診日は月経開始後

擬陽性



電話相談 検査薬をスマホで撮影しておく



注意)

判定後、一週間経っても月経がない場合には再度、妊娠検査をしてください
判定日前から茶オリや出血があっても妊娠している場合があります

当日の費用

再診料
人工授精
超音波検査
注射（必要な場合）
投薬（必要な場合）

投薬の内容により料金はかわります

合計6500～8500円



お支払いはクレジットカード決済可能です

当日の注意事項

安 静	入浴、仕事、運動、性交OK	
性交渉	可能なら当日もしくは翌日に追加	
服 薬	抗生剤（必要な人）	当日から
	黄体ホルモン剤（必要な人）	翌々日から

注意

当日は少量の出血と腹痛があります

数日後、腹痛と出血、発熱が出現した場合には電話で相談

Q&A 精液の採取はどうするの？

- ①自宅で採精する（3時間以内に持参する）
専用容器をお渡しします

- ②院内で採精する
採精室にご案内します

- ①②どちらかを選択します

Q&A 禁欲期間は？

先立って3～7日間は禁欲します

直前に性交渉すると当日の精子が

少なくなる場合があります

運動精子数が基準に満たない場合

キャンセルとなります

Q&A 精液を持参する際の注意事項

採取後、3時間以内に持参する

容器のフタをしっかりとしめる

夏場は常温、冬場は暖かい部屋で保管

カイロで温める × 氷で冷やす ×